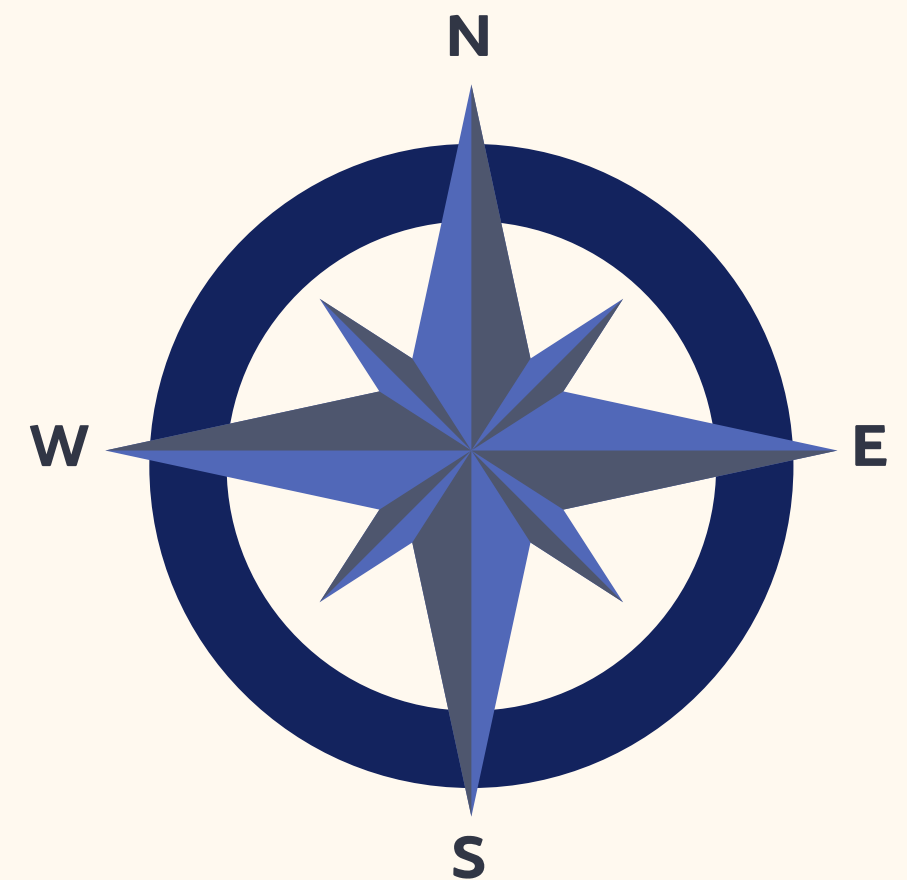


Siéger autrement

**Le care comme boussole en
gouvernance**



Se reconnaître dans ses différences



Paradigmes du care

Éthique du care

L'éthique du care est un courant qui replace la vulnérabilité, l'interdépendance et les relations situées au cœur de la réflexion morale. Contrairement aux approches fondées sur des principes abstraits, elle met de l'avant une responsabilité contextualisée, ancrée dans les pratiques concrètes d'attention et de prise en charge. Elle propose ainsi une manière de penser la morale et le politique à partir des besoins réels et des relations qui nous lient les un·e·s aux autres.



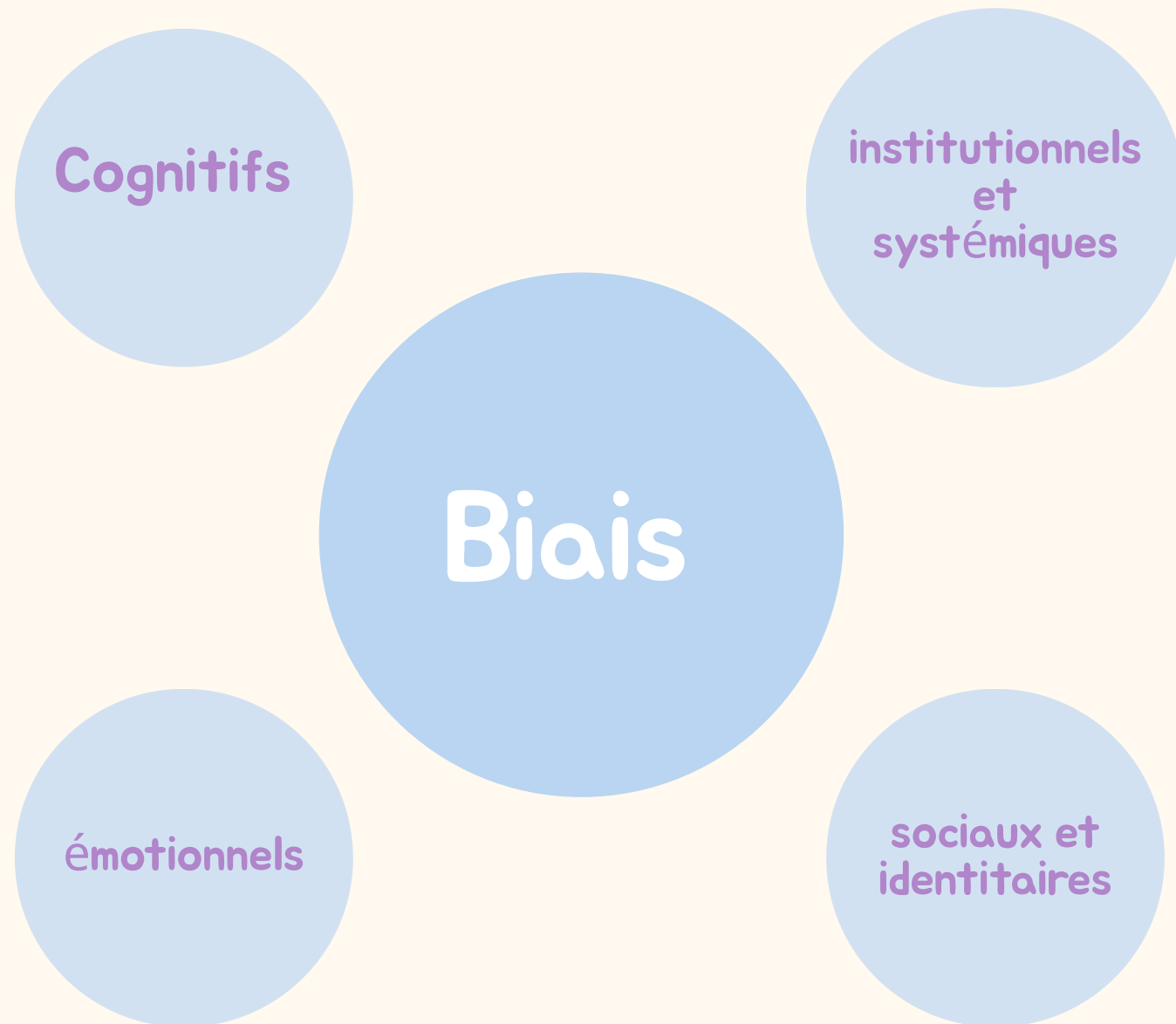
Care décoloniale

S'opposant au mythe d'une raison universelle hérité de la modernité rationnelle, le care décolonial invite à revisiter nos manières de penser et d'agir. Il recentre la réflexion sur l'expérience située, la vulnérabilité et les relations concrètes, révélant ainsi les asymétries de pouvoir qui structurent nos cadres de pensée et nos pratiques.

-Maria Grace Salamanca Gonzalez

Assumer activement sa responsabilité au sein du groupe

1-Reconnaitre ses biais



2-Décentrement



3-L'art d'explorer par le questionnement

L'attitude de questionnement

Avoir une posture bienveillante
Adopter une écoute active



La forme de la question

Prioriser les questions ouvertes
(comment, quoi, dans quelle mesure...)

Éviter les questions fermés
(Oui, non)

L'intention derrière la question

a) Comprendre
(Clarifier, valider une information)

b) Améliorer
(Corriger, Supplément d'information, désamorcer, engager)

c) Convaincre
(Rassembler, valider, adopter)

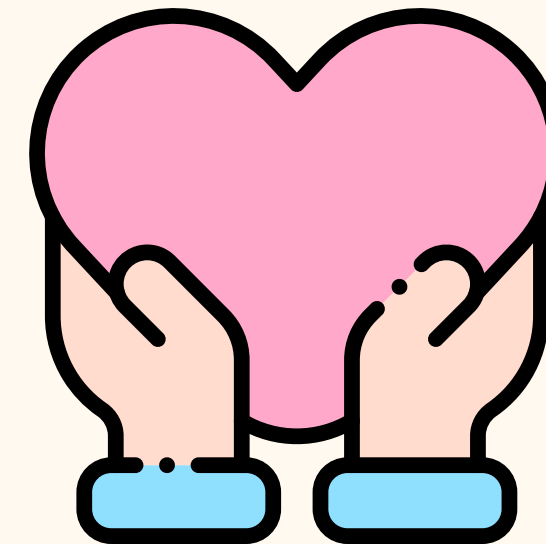
d) Faire réfléchir
(avoir un regard nouveau, explorer, innover)

-Collège des administrateurs de sociétés

Le care comme rôle actif et reconnu au sein des organisations

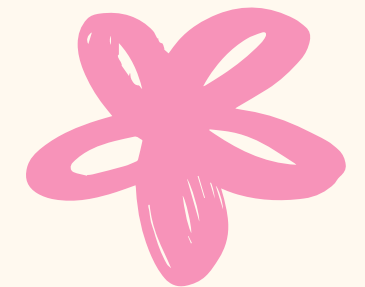
Visibiliser le care



Le care envisagé comme un rôle actif et reconnu, qui ne se limite plus à l'invisible ou à l'implicite, mais s'affirme comme un engagement légitimé, valorisé et indispensable à l'exercice des responsabilités et au bon fonctionnement du groupe.



Formaliser le rôle

Présidence
Vice-Présidence
Secrétariat
Trésorie
Sentie/Gardien





Une société qui tolère
l'intolérance finira par être
détruite par l'intolérance
qu'elle a laissée croître.



Le paradoxe de la tolérance
– Karl Popper (1945)

Ce que je retiens.

**Ce que je veux
travailler**

MERCI

**Ce que j'ai
apprécié .**

**Ce qui serait à
explorer**